

主催：社会福祉法人パースの森



運営：介護付有料老人ホーム  
ヴィラージュ尾瀬

# すこやかマルシェ

\\ うつくしく、すこやかに、げんきに //



ほたかや



カレー屋まさら



pom pone



mameshiba



群馬パース病院



健康体操



kamiko nail



ハリローナ



体カチェック



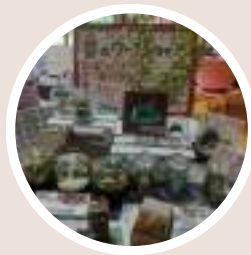
Miinana



「ととのえ屋さん」  
Rainy



DECoRime



苔テラリウム  
POPO工房



懐かしの  
木製ピンボール屋さん



ヴィラージュ尾瀬

## 5月23日(土) inパース公園 10:00~15:00

最新情報は  
こちらをチェック

GoogleMapで「パース公園」と検索！  
利根郡川場村生品1861 小雨決行/荒天中止



美しく、健やかに、元気に、、、  
過ごせる日々を大切にしたいという想いから生まれました。

### 「すこやかマルシェ」

当法人では、地域に開かれた福祉の拠点づくりの一環として、  
法人が所有する公園を地域の皆様に広く開放し、  
人と人が自然につながる交流の場を創出したいと考え、  
本マルシェを企画いたしました。

本公園は、施設利用者様の余暇の充実や、  
ご家族様とのふれあいの機会の場として整備しているものですが、  
地域の皆様にもその存在を知っていただき、  
気軽に立ち寄ることのできる地域資源として、  
活用していただくことを目指しております。

特に、地域で暮らす単身高齢者や外出機会の少ない高齢者の方々にも  
公園の存在を知っていただくことで、  
外出や交流のきっかけづくりにつなげたいと考えています。

当日は、食や体験、交流の機会を通じて、  
子どもから高齢者まで幅広い世代が集い、  
楽しみながら「すこやかさ」を感じられる時間を提供するとともに、  
多世代交流の促進や地域コミュニティの活性化につながる場となることを  
目指しています。

本企画は、社会福祉法人として地域福祉の向上に寄与することを目的とした  
地域における公益的な取組として実施するものであり、  
出店者様からの出店料はいただきません。

また、子どもから高齢者まで幅広い世代の方々にご参加いただけるよう、  
入場無料とし、どなたでも自由に参加できる開かれたマルシェとして  
開催いたします。